



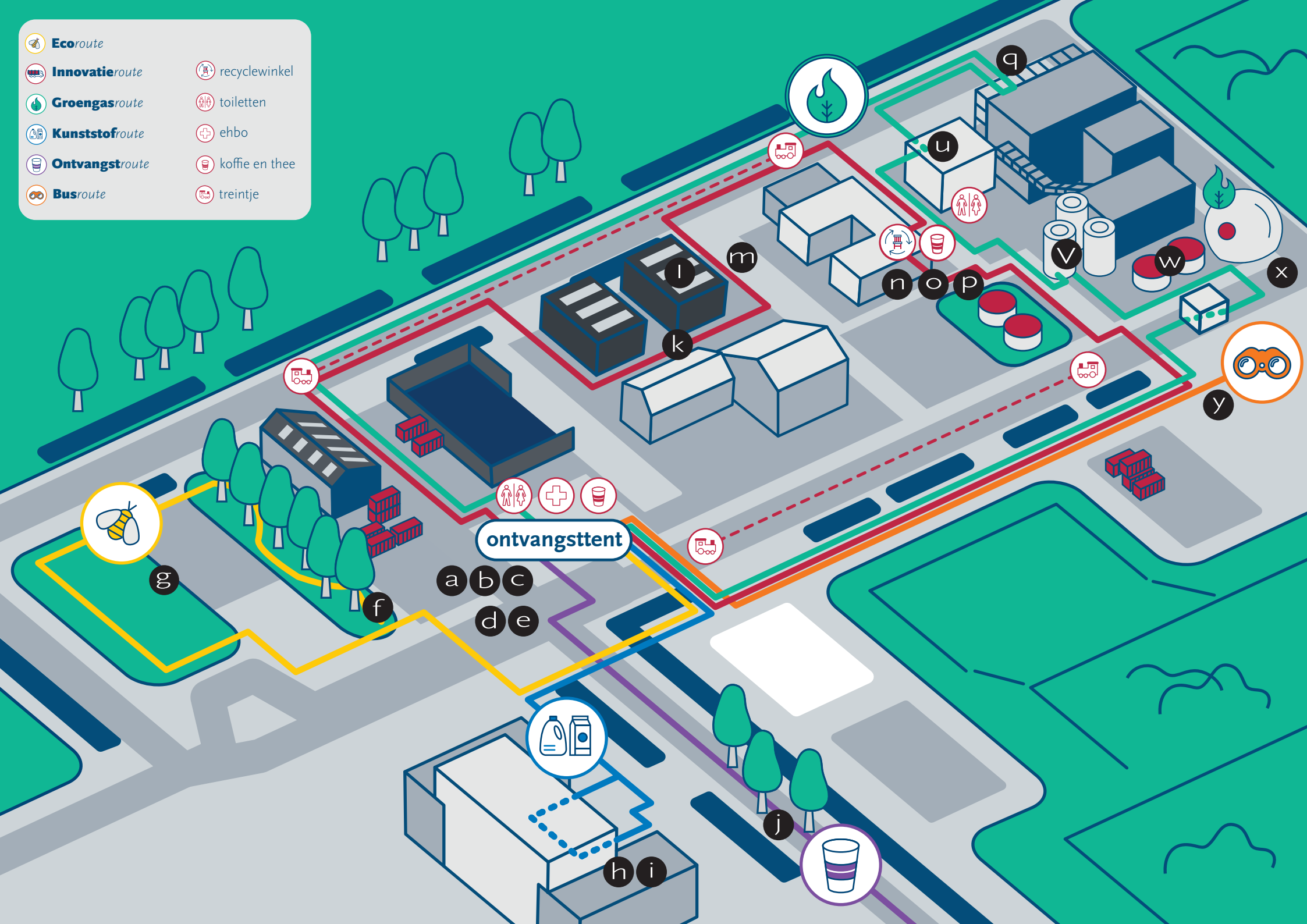


-  **Eco**route
 -  **Innovatie**route
 -  **Groengas**route
 -  **Kunststof**route
 -  **Ontvangst**route
 -  **Bus**route
-  recyclewinkel
 -  toiletten
 -  ehbo
 -  koffie en thee
 -  treintje



Welkom op onze open dag,
wat is er allemaal te zien?



ontvangsttent

- a **Gratis** koffie, thee of limonade
- b **Ecomarkt**
 - Zuivelkraam buurvrouw Durkje
 - Eendenkorven vlechten en verkoop van vogelhokjes
- c **Kinderplein**
 - Draaimolen
 - Poffertjeskraam
 - Knutselen met drinkpakken
 - Prijzenkraam puzzeltocht Eco-route



Kunststofroute

- h Rondleiding in **KSI** (kunststofsorteerinstallatie)
- i **Kinderlaboratorium** voor kunststoffen van Nationaal Testcentrum Circulaire Plastics (NTCP uit Heerenveen)
- j **Bosk-bomen** overgenomen van Arcadia



Groengasroute



- q Startpunt **recycling huishoudelijk afval**
- u **Afvalscheiding** met nieuwste innovatie, onze Dano-trommel voor luierreycling
- v Kijkje in **vergistingstoren** waar van organische afval biogas in gemaakt wordt
- w Biogasopwerkinstallatie waar van biogas **groengas** wordt gemaakt
- x **Gasbol** en stoomketelgebouw

Ecoroute



- d **Valkenier** met diverse shows
- e Werken bij Omrin-tent met **Formule 1-simulator**
- f Puzzeltocht voor kinderen*
(deelname formulier bij tent)
- g Voedselbos en presentatie in de kas van 'Werklandschap van de Toekomst'

* altijd prijs zolang de voorraad strekt

Innovatieroute



- k Nieuwste inzamelauto's, reinigings- en onkruidbestrijdingsauto's
- l Kijkje in de werkplaats
- m Onze innovatieve partners
- n Pop-up **Recyclewinkel Estafette**
- o Zweefmolen en **patatkraam**
- p **Gratis** koffie, thee en limonade



Busroute

- y Route met een **bus op groengas** over onze stortplaats, het hoogste punt van **Ecopark De Wierde***



* De Wierde (of terp) betekent kunstmatige heuvel



Samen halen we alles eruit